

デザインも利便性も両立させ 自分たちらしい暮らしを実現



東西に長く、南面をたっぷり取れる敷地を活かした開放的なLDK。玄関ホールから続くレッドシダーの板張り天井が視線を誘い、さらなる奥行きを感じさせる。

家族だんらんをかなえる リビング中心の間取り

「思い描いた暮らしがかなう家を作りたい」と、地元ビルダーをチェックしていたYさんご夫婦。しかし、どこも決めに手に欠け、計画は行き詰ります。そんな時に助言してくれたのがご主人のお父様。実家のある高崎町で活躍する迫間産業の名前を挙げたのです。早速相談に行き、同社が手掛けた住まいを見た二人。「ひと目見て決めました！素材のチョイスやデザインの魅力だけでなく、私たちの意見に真摯に向き合う姿勢を実感。世代も近く、遠慮なく話せたのもよかったですね」と、笑顔で当時を振り返ります。

ご夫婦のこだわりが詰まった住まいは、中2階と広い蔵スペースを持つ平屋建て。どこへ行くにも必ずリビングを通る間取りは、家族が自然と集まり、だんらんの時間を重ねていきたいと思いが込められています。この配置はスムーズな家事にも貢献。特にキッチン隣りに配した水回り+ファミリークロークは、幼い子供たちの朝の準備やお風呂上りなどで時短をかなえたそう。インテリアでは同社の提案で天然木をふんだんに。開放的な空間と相まって抜群の心地よさ。訪れたお友達がなかなか腰を上げないのも納得です。



①エアコンはビルトインでスッキリ。床材はメンテしやすいフロアタイルだが、主寝室のみクミ材を採用している。②トイレの手洗いを独立させ、ゲストも気軽に使えるスペースに。○(まる)を意識したセレクトは奥様によるもの。③白の外壁と随所に用いたスギ材でデザイン性を高めたY邸。ウッドデッキや庭を使ったイベントも計画中なんだとか。



面積	延床：127.53㎡(38.58坪) 1階：108.69㎡(32.88坪) 2階：18.84㎡(5.70坪)
構造	工法：木造軸組在来工法 基礎：ベタ基礎
建築本体価格帯(万円)	2,000 1,500 2,500

都城市
Y邸

さこま
有限会社 迫間産業

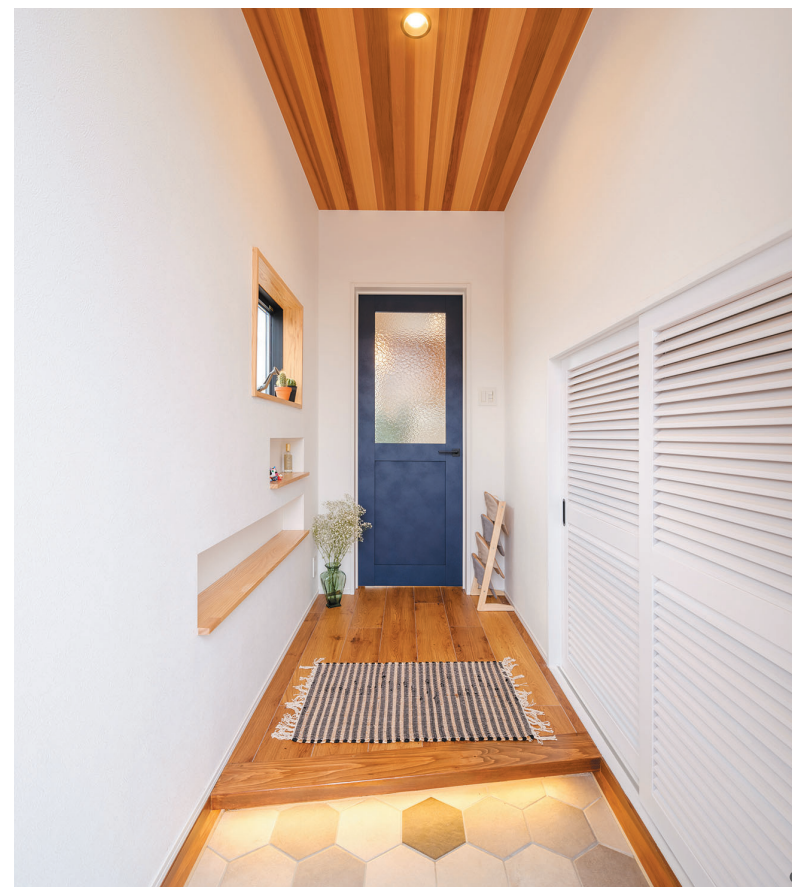
〒885-1103 都城市高崎町縄瀬37-1 TEL:0986-77-5665 FAX:0986-77-5665

施工エリア 県北 県央 県南 県西

詳しい情報は P.000



お気に入りの囲まれて
くつろぐ幸せな日常



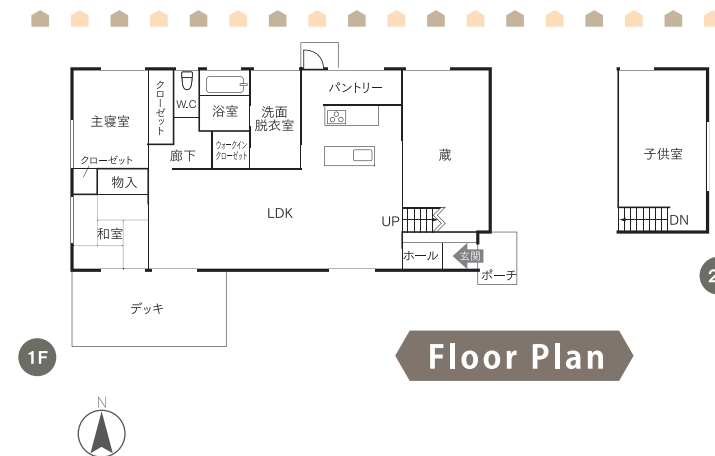
①中2階は子供部屋の予定。姉妹なのであえてワンルームに。階下は丸ごと収納として利用可能。②洗面・脱衣室は室内干しもできるように広さを確保した。洗面台はモルタル塗りで造作。アイロンがけや洗濯物を畳める作業台付き。③コンパクトな玄関ホール。リビングドアを開けた時の開放感とのメリハリがたまらない。④奥様こだわりのキッチンとMieleの食洗器。背面にはヘキサゴンタイルを使い、収納は造作。見えても美しいスペースを造った。



提案力と施工力もお見逃しなく!

Planning
Point

住みたい家のイメージが明確だったY様。当社のテイストに共感を得られただけでなく、要望をしっかり聞いた上で素材や間取りを提案したことが、満足度の高い住まいづくりにつながっていると思います。今回はY邸の雰囲気に合うテーブルを自社で製作。造作家具や建具など、大工出身の工務店ならではのメリットも存分に発揮しています(笑)。



Floor Plan